



2月 ふたばだより

寒さがまた一段と増す時期となりました。肌を刺すような冷たい風に頬や鼻を赤らめながらも元気に遊んでいる子どもたち。今年度も残り2か月となりました。子どもたちの成長を見守りながら、一日一日を大切に過ごしていきたいと思ひます。

2月の予定

日	月	火	水	木	金	土
1 2	3 リズム	4	5 発表会総練習 (DVD前撮り)	6	7 英語	8 発表会
9	10 祖父母会 (年長のみ)	11 建国記念日	12 集会 郵便ごっこ開始	13	14 英語	15
16	17 避難訓練週間	18 体育 身体測定	19 修了写真 (年長のみ)	20	21 リズム	22
23 天皇 誕生日	24 振替休日	25 体育	26 誕生会	27 乳児健診	28	

* 英語・リズムは幼児体育は年中・年長のみです。

おねがい

- * 感染症が流行する季節です。帰宅後は感染予防のため、うがい・手洗い・消毒をしましょう。
- * インフルエンザなどの指定の感染症は登園届を提出してください。
- * 掲示板には大切なお知らせなど掲示してあります。登降園時は必ず掲示板を確認するようにしてください。
- * 送迎時、駐車場が大変混みあっています。車でお迎えをされる方は、早めに降園していただき駐車場を譲り合ってください。
- * 短時間保育の方は16時まで、標準保育の方は16時半までにお迎えをお願いします。延長保育をご利用の方もお仕事がお休みの日は延長保育は利用できませんので、通常時間(16時)までにお迎えをお願いします。

* 1月入所のお友だち *
いちごぐみ
いずみ あおとさん



社会福祉法人双葉会 ふたば保育園
〒491-0931
愛知県一宮市大和町馬引字古宮 63 番地
TEL : 44-3910 FAX : 44-3732
<http://aichi-futabakai.com/hoikuen/>

~おしらせ~

2/5(水)は発表会の総練習があります。DVD撮影の前撮りもありますので、できるだけお休みしないようにお願いします。



6さい

おおたき たくみさん
おおはし ゆのさん
みやもと あおいさん
ヴェルニユあいみさん
こがわ そうしさん



5さい

こじま さちさん
やすだ はなさん
たけもり はるさん
いえだ あやなさん
いえだ ともみさん
ごとう しゅうとさん

4さい

よしかわ そうさん
にわ いとはさん
くりもと さくたろうさん
ひびの りくさん
さとう りくさん

3さい

ぐえんふあん かんちさん
しもで いつきさん
ふじしま つばきさん

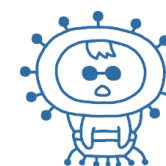
2さい

ひこさか ちはやさん

気をつけたい

感染症 ウイルス性胃腸炎

下痢や嘔吐などの症状をきたす感染症。ロタウイルスやノロウイルスによるものが代表的で主に冬に流行します。時には集団発生する場合も。かかったら脱水症状に注意し、周囲の人に移らないよう注意が必要です。



偏食について

偏食はほとんどの子どもたちが経験するそうです。1歳くらいから始まり、以前好きだったものが嫌いになることも。アレルギーなどの事情がない限り、食べなくてもあまり気にせず、まずは普通に食卓に出し大人が食べてみましょう。一時的な場合も多いので、あるときふと食べられるようになることもあります。

